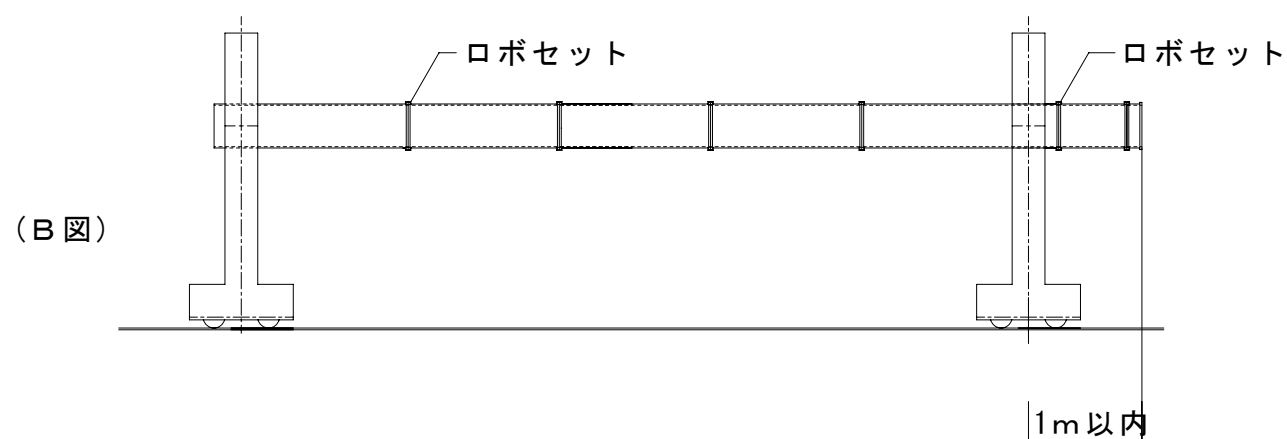
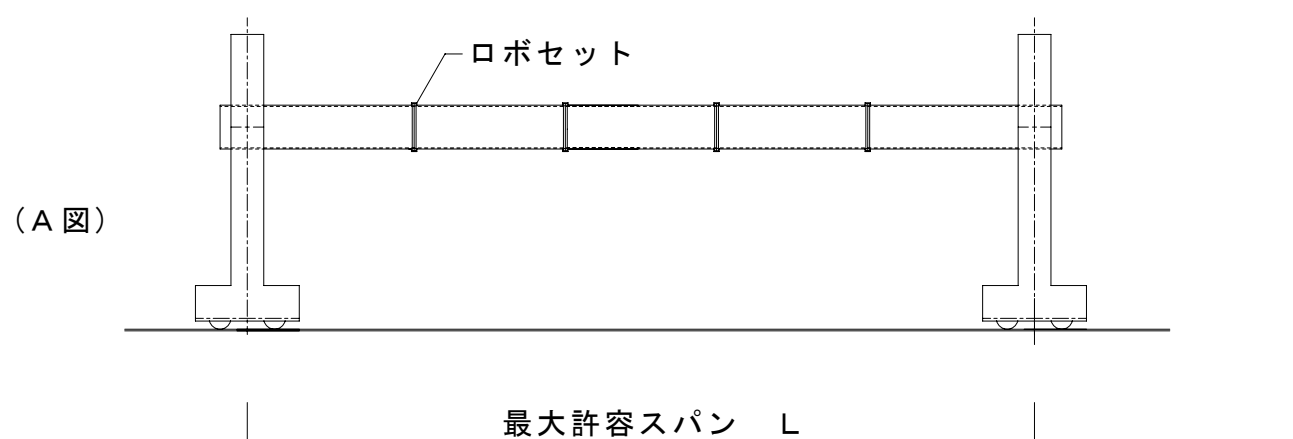


ロボセット取付鋼管許容長さ一覧表

コラム寸法 (m/m)	最大許容スパンL (m)	コラム寸法 (m/m)	最大許容スパンL (m)
200×200	6.4	550×550	3.6
250×250	5.5	600×600	3.6
300×300	4.9	650×650	3.6
350×350	4.6	700×700	3.5
400×400	4.1	750×750	3.5
450×450	3.8	800×800	3.5
500×500	3.6		

※ 要注意：ポジションナー間の総重量は2.5 t 以内です。



ロボセット取扱説明書

1. 水平なH鋼の上に鋼管を並べてから、ロボセットをダイアフラムの四つの角に均等にセットして下さい。
2. ロボセットとダイアフラムの当り面に異物が無いように、清掃してからセットして下さい。
3. ロボセットの平歯車の間や、クランパー等の間に付着している切削屑や、溶接カス等の異物を取り除いてからセットして下さい。
4. セットする鋼管は、前頁の(A図)のような両端支持の場合、一覧表の許容スパン以内で必ず取り扱って下さい。又、(B図)のような片持支持の場合、1メートル以内で鋼管をセットして下さい。
5. ボルトの締め付けは必要以上に締めないで下さい。目安として、300 kgf・cm程度として下さい。
(スパナの先端20 cm程度のところをつかみ、15 kgf程度の力で締める)
6. 発売以後、稀ではありますが、溶接中にロボセットが外れて落ちることがありましたので、今後は写真に示すようにチェーンとターンバックルにて事故の防止を考慮して下さい。ロボットにセット後胴巻きをしてご使用ください、各セット毎にチェーンとターンバックルが入っております、安全のために必ずお守りください。
7. ロボセットは大変無理な力が掛かる道具です、何回も使用しておりますとクランパー等に変形が生じ出します、安全のために早めに部品の取替え及びオーバーホールをしてください。発売元の平田鉄工で部品の発送、オーバーホールを行っております、お送りいただきますと2～3日中に修理して返送いたします
8. ロボセットはあくまで消耗品的道具ですので、故障もしますし、無理な使用をされますと寿命も短くなります、無理のないご使用、怠りない手入れ、早めの部品交換をされまして、永くご使用いただきますようお願いいたします。



平田鉄工(株)

〒919-0322 福井市上河北町24-5
TEL 0776-41-1144
FAX 0776-41-2292